

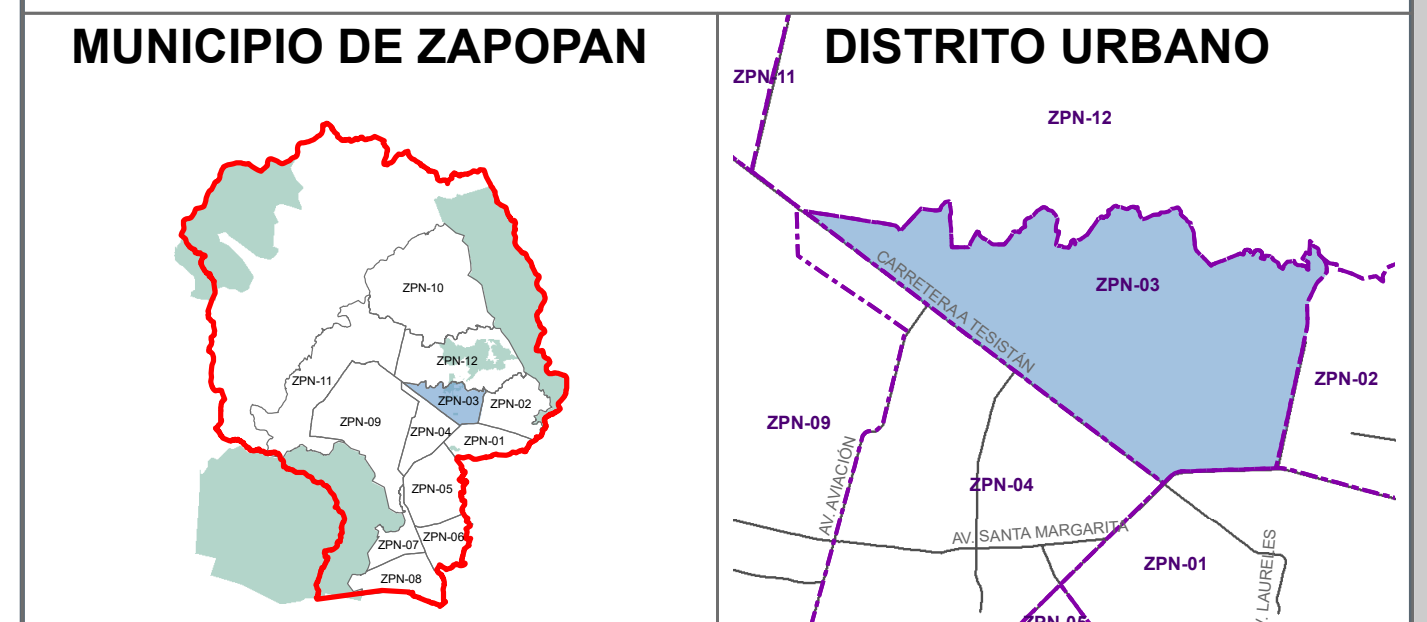


H. AYUNTAMIENTO CONSTITUCIONAL DE ZAPOPAN

PLAN PARCIAL DE DESARROLLO URBANO
DISTRITO URBANO ZPN-03
"LOS ROBLES"

MEDIO FÍSICO NATURAL
(CARACTERIZACIÓN) **D-02**

UBICACIÓN



SIMBOLOGÍA

TOPOGRAFÍA

— CURVAS DE NIVEL EQUIDISTANTES A 10 M.

HIDROLOGÍA

— ESCURRIMIENTOS

▭ CUENCAS

▭ MICROCUENCAS

▭ NANOCUENCAS

ELEMENTOS DESTACABLES DE FLORA Y FAUNA

▭ AREA NATURAL PROTEGIDA NIXTICUIL

▭ MACIZOS ARBOLADOS

▭ ESPACIOS VERDES

SUPERFICIE DE CUENCAS

CUENCA	ÁREA GENERAL M2	ÁREA DE DISTRITO ZPAN_1 M2
San-Jidro-Las Cañadas	8,705,828.83	570,293.86
Río Blanco	178,970,417.93	6,981,577.83
Colomos (Alemajac)	75,017,557.66	1,558,912.26
Agua Fria-Arroyo Hondo	21,736,082.01	7,951,481.59
SUB. TOTAL		17,062,265.54

SUPERFICIE DE MICROCUENCAS

CUENCA	MICROCUENCA	SUPERFICIE MICROCUENCA M2	SUPERFICIE MICROCUENCA EN DISTRITO ZPN1 M2
Río Blanco	1	149357096.3	6981700.121
Colomos (Alemajac)	3	27664697.53	1558912.128
Río Blanco	2	8706683.471	570516.6505
	SUP. TOTAL		18,877,727.77

SUPERFICIE DE NANOCUENCAS

CUENCA	MICROCUENCA	NANOCUENCA	SUPERFICIE NANOCUENCA M2	SUPERFICIE NANOCUENCA EN DISTRITO ZPN1 M2
Colomos (Alemajac)	3	3A	13031401.81	1558912.129
		SUP. TOTAL		1558912.129

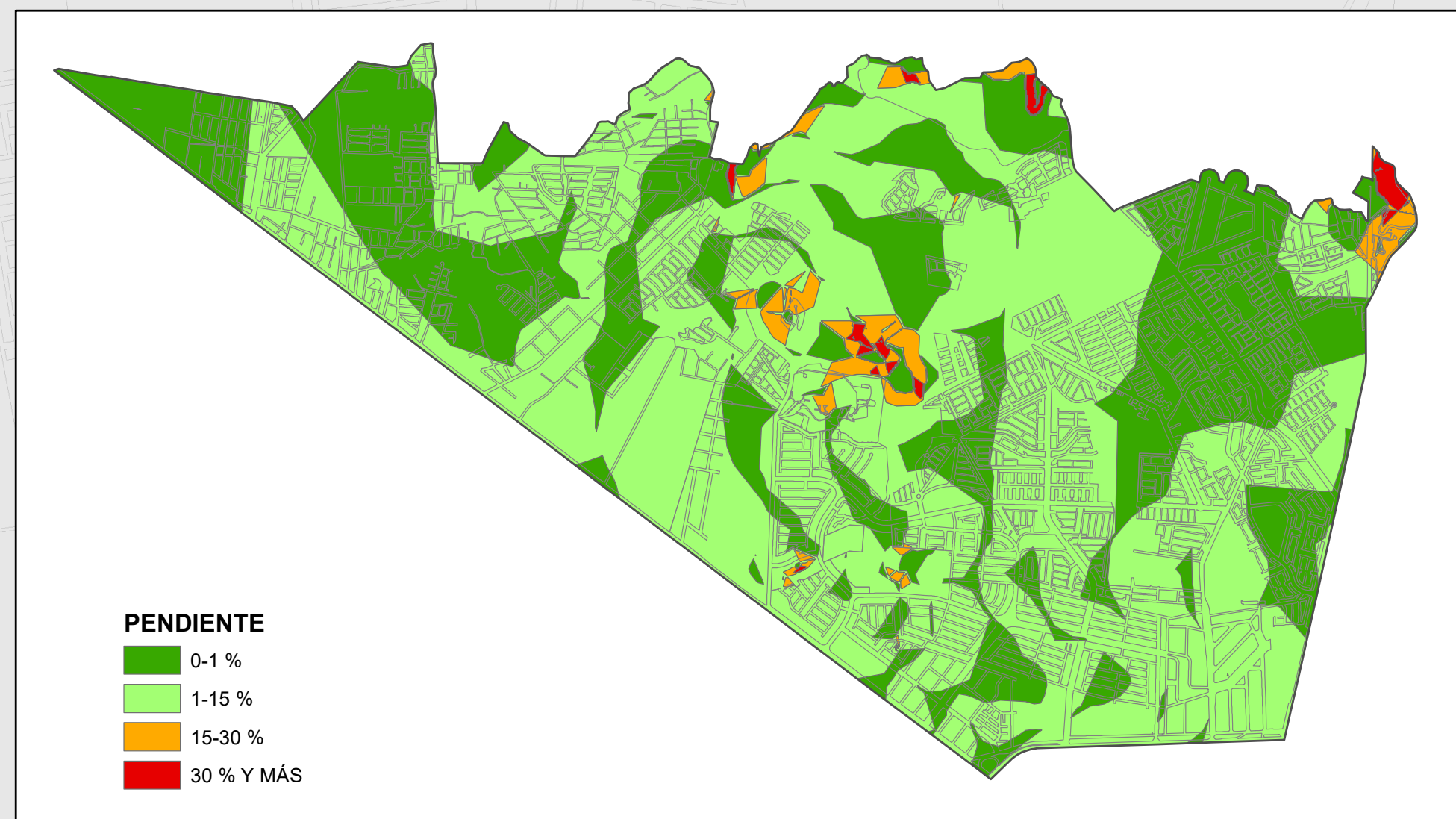
SISTEMA DE PROYECCIÓN GEOGRÁFICA: UTM WGS84 ZONA 13N

ESCALA GRÁFICA

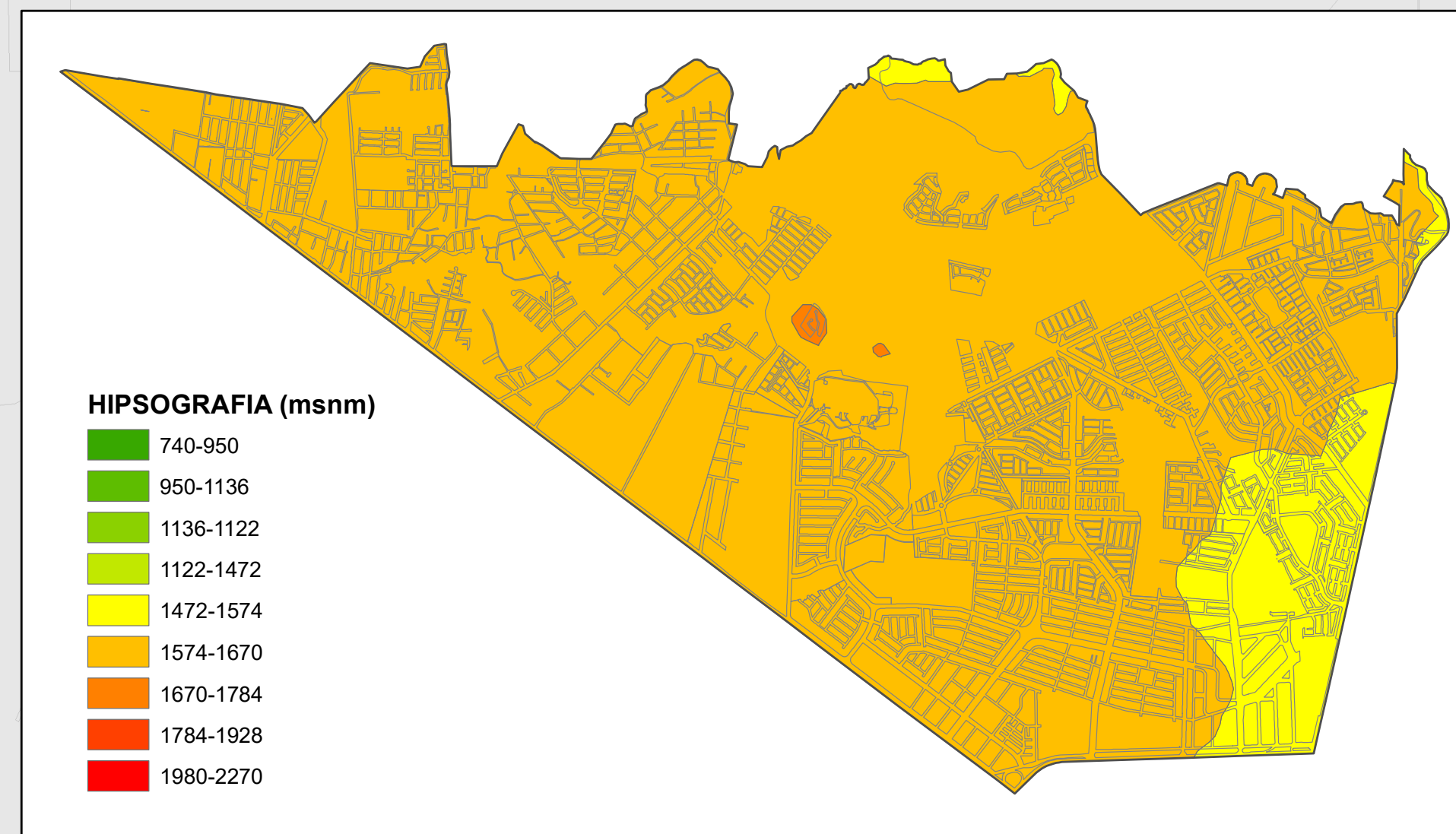
0 125 250 500 Metros

ESCALA MÉTRICA

1:9,000

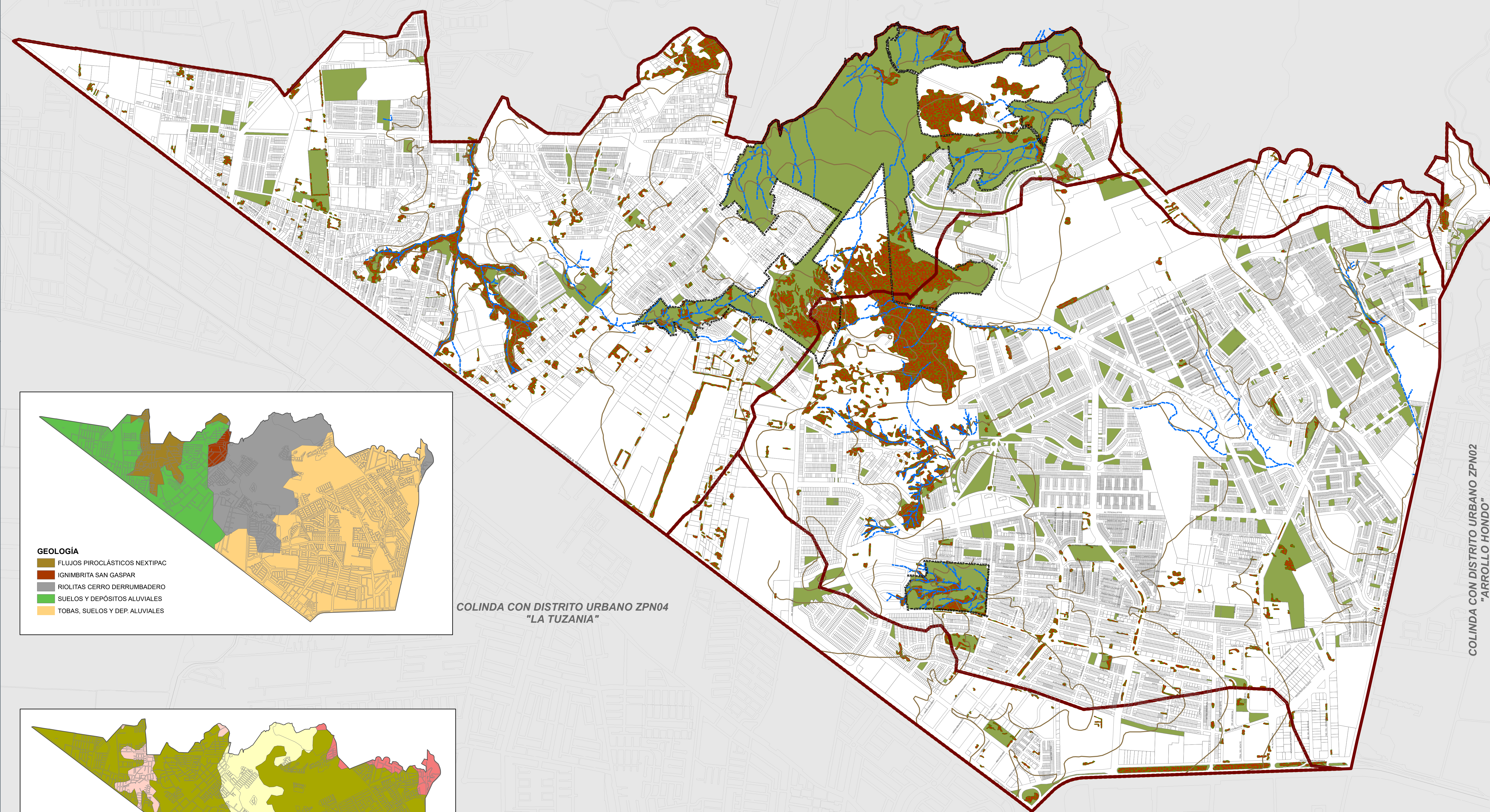


PENDIENTE
0-1 %
1-15 %
15-30 %
30 % Y MÁS



HIPSOGRAFIA (msnm)
740-950
950-1136
1136-1122
1122-1472
1472-1574
1574-1670
1670-1784
1784-1928
1980-2270

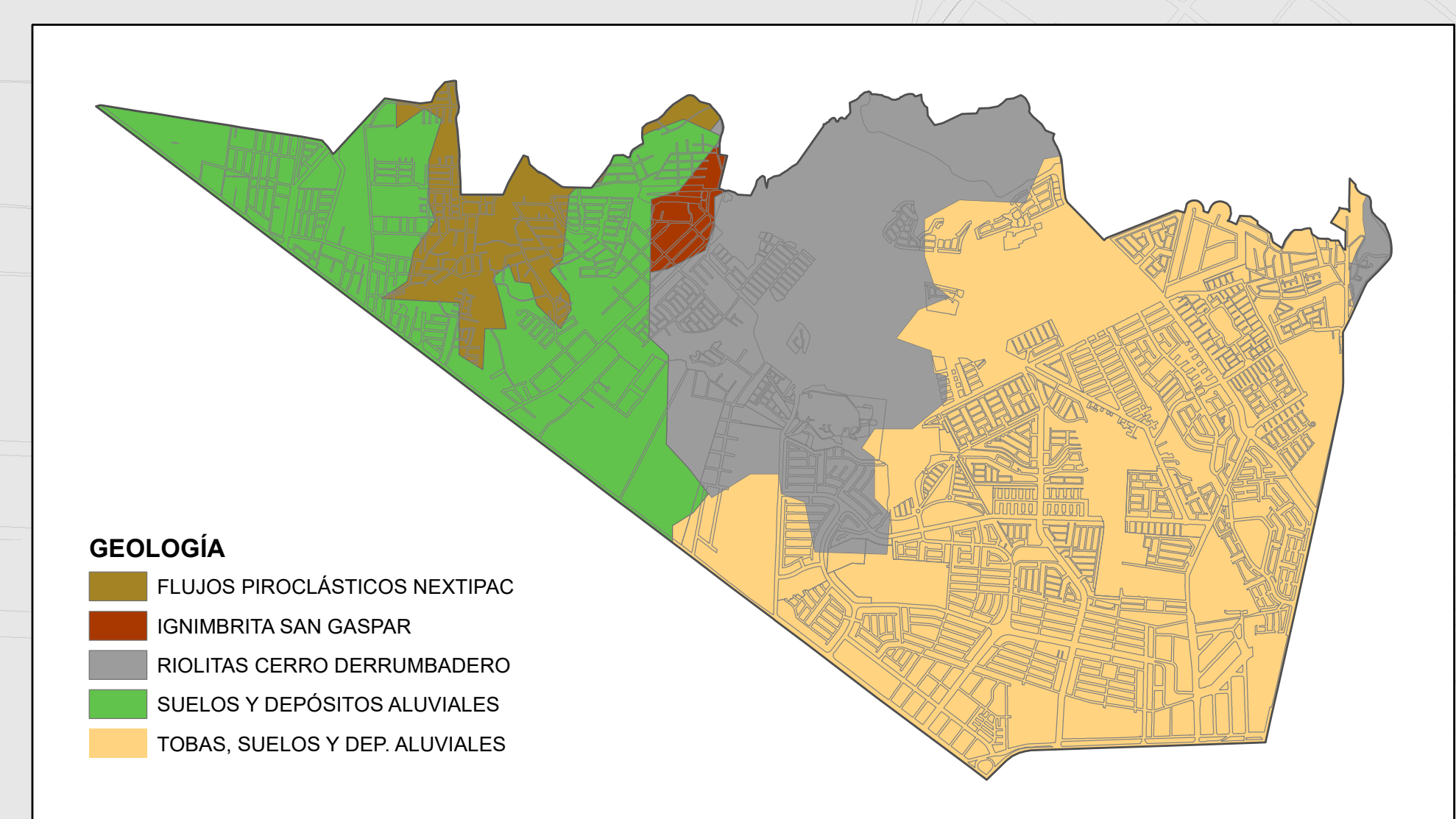
COLINDA CON DISTRITO URBANO ZPN12
"NIXTICUIL"



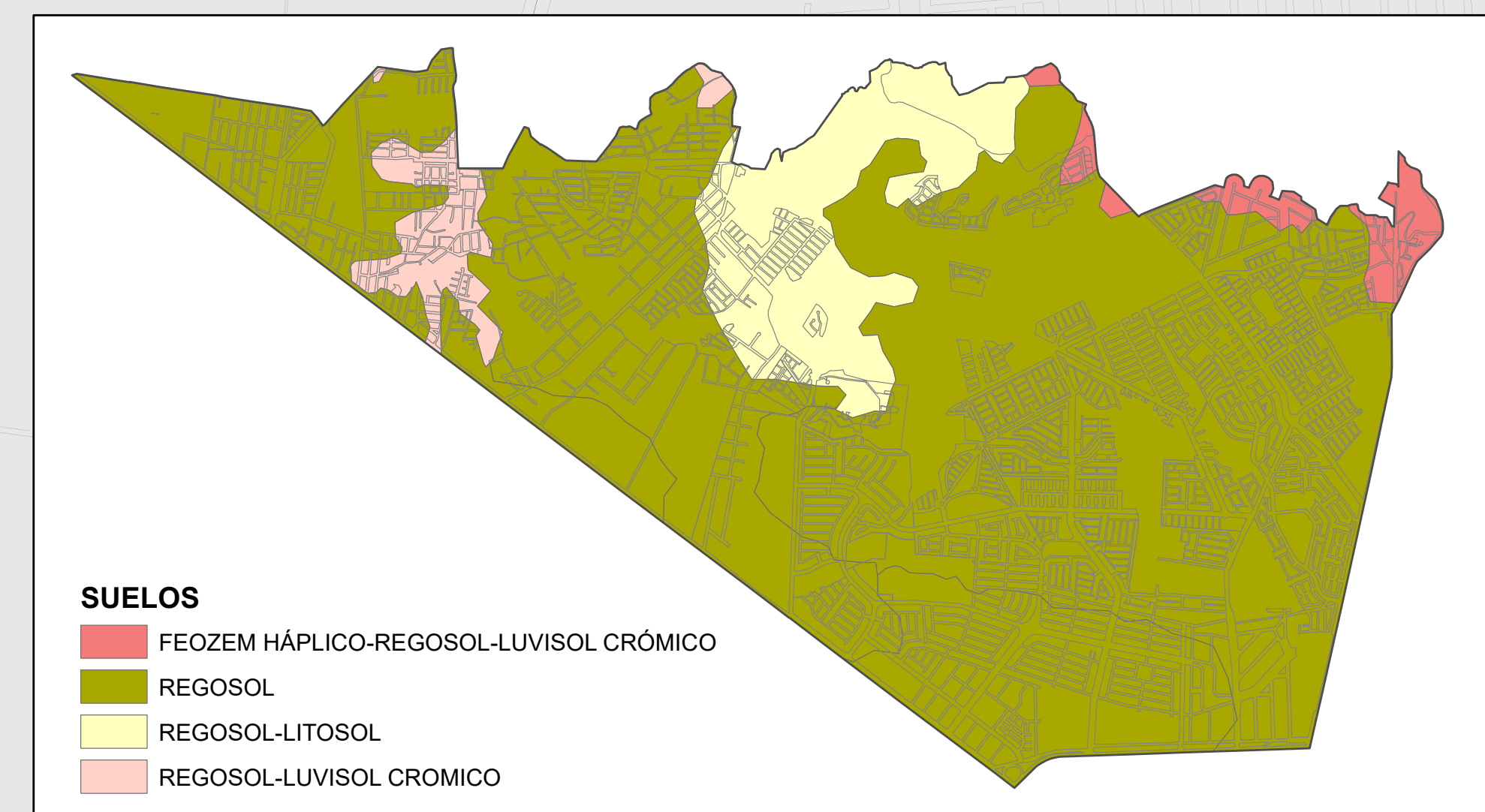
COLINDA CON DISTRITO URBANO ZPN04
"LA TUZANIA"

COLINDA CON DISTRITO URBANO ZPN02
"ARROLLO HONDO"

COLINDA CON DISTRITO URBANO ZPN01
"ZAPOPAN CENTRO URBANO"



GEOLOGÍA
FLUJOS PIROCLÁSTICOS NEXTIPAC
IGNIMBRITA SAN GASPAR
RIOLITAS CERRO DERRUMBADERO
SUELOS Y DEPÓSITOS ALUVIALES
TOBAS, SUELOS Y DEP. ALUVIALES



SUELOS
FEOZEM HÁPLICO-REGOSOL-LUVISOL CRÓMICO
REGOSOL
REGOSOL-LITOSOL
REGOSOL-LUVISOL CRÓMICO

AV. GENERAL RAMÓN CORONA, PROL. AV. SANTA MARGARITA, AV. SANTA MARGARITA